

# JUICS

## unescc 2025

**68º Jogos Universitários Catarinenses**



**BOLETIM DO CONGRESSO TÉCNICO E PROGRAMAÇÃO**



**CONFEDERAÇÃO  
BRASILEIRA  
DO ESPORTE  
UNIVERSITÁRIO**



Criciúma  
100 Anos



## COMISSÃO DE HONRA

### **JORGINHO DOS SANTOS MELLO**

Governador do Estado de Santa Catarina

### **VAGNER ESPINDOLA**

Prefeito de CRICIÚMA

### **GISELE SILVEIRA COELHO LOPES**

Reitora da UNESC

### **JEFERSON RAMOS BATISTA**

Presidente da FESPORTE

### **JOSÉ OTÁVIO FELTRIN**

Presidente da CCO

### **ALIM RACHID MALUF NETO**

Presidente da CBDU

### **MANOEL OBDULIO REBELO**

Presidente da FCDU

### **RENAN MORESCO PIRATH**

Tribunal de Justiça Desportiva

### **FERNANDO DOS SANTOS HACKRADT**

Presidente do Conselho Estadual de Desportos

## DIRETORIA FCDU

**PRESIDENTE DA FCDU**

**MANOEL OBDULIO REBELO**

**VICE-PRESIDENTE DA FCDU**

**EDSON LUIZ DA SILVA**

**CONSELHO CONSULTIVO (Vice-presidentes Regionais)**

**OESTE:** ELISABETH BARETTA  
**NORTE:** GENÉSIO KRUMHEU  
**PLANALTO:** ROBERT MARCELO SANTA`ANA  
**VALE:** JAIRO ELÍSIO DE MELO

**CONSELHO FISCAL**

ROGERIO COLEHO  
RICARDO MARCELO DE MENEZES  
RUI RIZZO

**DIRETORIA EXECUTIVA**

**ASSESSOR DA PRESIDÊNCIA**

JOSÉ ANTONIO CARRILHO

**SUPERINTENDENTE**

EDISON ROBERTO DE SOUZA

**ADMINISTRATIVO**

PAULO HENRIQUE XAVIER

**FINANCEIRO**

JOÃO DARCI COELHO

**EVENTOS**

ALEXANDRE AUGUSTO VIDI ROESLER

**MARKETING**

ISADORA DA SILVEIRA

**IMPRENSA**

MARCELO MOREIRA CABRAL

**PATRIMONIO**

WAMILSON NUNES ORLANDI

**SAÚDE**

PAULO CESAR DOS SANTOS BORGES

**SOCIAL**

ROBERTO AMARO HENK

**TÉCNICO**

EMERSON VIEIRA



## LOCALIZAÇÃO CCO / JUCs

**Sala 14 do Complexo Esportivo - UNESC**

## COMISSÕES – CCO

FUNÇÃO	RESPONSÁVEL	TELEFONE
Presidente	José Otávio Feltrin	
Coordenação Geral	Edson Luiz da Silva	(48) 99984-5359
	Franco Espíndola de Bom	(48) 99978-1088
Coordenador de Logística e Infraestrutura	Milla Lucia Ferreira	(48) 98425-7514
	Viviane Márcia Migue	(48) 99184-1091
Coordenação de Alojamento	Elisângela Machado	(48) 99644-1447
	Pedro Paulo Marques	(48) 98836-6886
Coordenação de Marketing e Comunicação	Taylor Lompa da Silva	(51) 98204-0948
	Francielli Regina de Oliveira	(48) 99927-4159
Coordenadora de Solenidades	Caroline Bortot Raspini Nazário	(48) 99911-0842
Coordenação de Saúde	Carine dos Santos Cardoso	(48) 99665-4047
	Hugo Silva Nascimento	(48) 99978-5106
	Luiz Carlos Custódio Fontana	
Coordenação Técnica	Fagner Amauri da Silva	(48) 99668-2892
	Joni Márcio de Farias	(48) 99978-1088
	Robinalva Borges Ferreira	(48) 99978-5727
Coordenação de Eventos	Perla Sabrina Rodrigues	(48) 99973-3392
Coordenação de Alimentação	Edison Uggioni	(48) 99984-9875
	Marco Antônio da Silva	(48) 99111-1276
Coordenação de Tecnologia e Informação	Fabrizio Colombo Machado	
	Fernando Ferreira	(51) 99330-0001
Coordenação de Segurança	Lucas Firmino Guse	(48) 99974-1251
Secretaria JUCs UNESC	Geisiele Bernardo Alves	(48) 99974-1258
	Morgana Da Silva Laureano	(48) 99630-0540

## FCDU

FUNÇÃO	RESPONSÁVEL	TELEFONE
Presidente	Manoel Obdulio Rebelo	(48) 9 9617-9290
Vice-Presidente	Edson Luiz Da Silva	(48) 9 9984-5359
Assessor da Presidência	José Antonio Carrilho	(48) 9 9984-5658
Superintendente	Edison Roberto de Souza	(48) 9 9143-5966
Diretor Administrativo	Paulo Henrique Xavier De Souza	(48) 9 9931-0204
Diretor Financeiro	João Darci Coelho	(49) 9 9964-2296
Diretor de Saúde	Paulo Cesar Dos Santos Borges	(48) 9 8806-0409
Diretor de Eventos	Alexandre Augusto Vidi Roesler	(49) 9 9912-1576
Diretor de Marketing	Isadora da Silveira	(48) 9 9941-3567
Diretor Social	Roberto Amaro Henke	(48) 9 9148-6190
Diretor de Patrimônio	Wamilson Nunes Orlandi	(47) 9 9607-7890
Diretor Técnico	Emerson Vieira	(49) 9 9123-2528
Assessor de Imprensa	Marcelo Moreira Cabral	(48) 9 8407-2122
Assessoria Financeira	Kesia Florêncio	(48) 9 8428-2892

## COMISSÃO TÉCNICA - FCDU

Coordenação Geral	Emerson Vieira	(49) 9 9123-2528
Coordenação técnica	Alexandre Augusto Vidi Roesler	(49) 9 9912-1576

## INSTITUIÇÕES DE ENSINO SUPERIOR

1. CENTRO UNIVERSITÁRIO DE BRUSQUE	<b>UNIFEBE</b>
2. CENTRO UNIVERSITÁRIO CATÓLICA DE SANTA CATARINA	<b>CATÓLICA</b>
3. CENTOR UNIVARSITÁRIO FACVEST	<b>UNIFACVEST</b>
4. CENTRO UNIVERSITÁRIO DE MARINGÁ	<b>UNICESUMAR</b>
5. CENTRO UNIVERSITÁRIO UNIVINTE	<b>UNIVINTE</b>
6. CENTRO UNIVERSITÁRIO LEONARDO DA VINCI	<b>UNIASSELVI</b>
7. CENTRO UNIVERSITÁRIO SENAC	<b>SENAC</b>
8. ESCOLA SUPERIOR DE CRICIÚMA	<b>ESUCRI</b>
9. FACULDADE ANHANGUERA	<b>ANHANGUERA</b>
10. FACULDADE AVANTIS UNIAVAN	<b>UNIAVAN</b>
11. FACULDADE CENSUPEG	<b>CENSUPEG</b>
12. FACULDADES INTEGRADAS NORTE DO PARANÁ	<b>UNOPAR</b>
13. FACULDADE UGV	<b>UGV</b>
14. FUNDAÇÃO UNIVERSIDADE DE BLUMENAU	<b>FURB</b>
15. INSTITUTO FEDERAL CATARINENSE	<b>IFC</b>
16. SOCIEDADE EDUCACIONAL DE SANTA CATARINA	<b>UNISOCIESC</b>
17. SOCIEDADE DE ENSINO SUPERIOR ESTÁCIO DE SÁ	<b>ESTÁCIO</b>
18. UNIVERSIDADE ALTO VALE DO RIO DO PEIXE	<b>UNIARP</b>
19. UNIVERSIDADE COMUNITÁRIA DA REGIÃO DE CHAPECÓ	<b>UNOCHAPECÓ</b>
20. UNIVERSIDADE FEDERAL DA FRONTEIRA SUL	<b>UFFS</b>
21. UNIVERSIDADE FEDERAL DE SANTA CATARINA	<b>UFSC</b>
22. UNIVERSIDADE DO ESTADO DE SANTA CATARINA	<b>UDESC</b>



23. UNIVERSIDADE DO EXTREMO SUL CATARINENSE	<b>UNESC</b>
24. UNIVERSIDADE DE JOINVILLE	<b>UNIVILLE</b>
25. UNIVERSIDADE DO OESTE DE SANTA CATARINA	<b>UNOESC</b>
26. UNIVERSIDADE DO PLANALTO CATARINENSE	<b>UNIPLAC</b>
27. UNIVERSIDADE DO SUL DE SANTA CATARINA	<b>UNISUL</b>
28. UNIVERSIDADE DO VALE DO ITAJAÍ	<b>UNIVALI</b>

## LOCAIS DE ALOJAMENTO

LOCAL DE ALOJAMENTO	IES	ENDEREÇO	RESPONSÁVEL
UNESC CRICIÚMA	TODAS AS IES	Avenida Universitária, 1105, Bairro Universitário, CEP 88806-000, Criciúma - SC.	Elisângela Machado (48) 99644-1447 Pedro Paulo Marques (48) 98836-6886





## LOCAIS DE COMPETIÇÃO

MODALIDADE	LOCAL	ENDEREÇO
BADMINTON	Ginásio Pequeno - UNESC	Avenida Universitária, 1105, Bairro Universitário, CEP 88806-000, Criciúma-SC.
BEACH TENNIS	Sociedade Recreativa Mampituba Clube	SC-446, 4 - São Simão, Criciúma - SC, 88811-400
BASQUETEBOL	Ginásio da SATC	Rua Pascoal Meller, 73 - Bairro Universitário - Criciúma - SC - Brasil - CEP 88805-380
BASQUETE 3x3	Ginásio da SATC	Rua Pascoal Meller, 73 - Bairro Universitário - Criciúma - SC - Brasil - CEP 88805-380
FUTEBOL	Campo de Futebol – SATC Campo de Futebol – UNESC	Rua Pascoal Meller, 73 - Bairro Universitário - Criciúma - SC - Brasil - CEP 88805-380
FUTSAL	Ginásio José Antonio Carrilho - UNESC	Avenida Universitária, 1105, Bairro Universitário, CEP 88806-000, Criciúma-SC.
HANDEBOL	Ginásio Fundação Municipal de Esportes	Av. Santos Dumont, frente 1100 - São Luís, Criciúma - SC, 88803-200
JUDÔ	Instituto de Judô Brasil Japão	Rua Jose Teofillo da Silva, 525 – Bairro São Francisco – Santo Amaro da Imperatriz -SC
KARATÊ	Ginásio Pequeno - UNESC	Avenida Universitária, 1105, Bairro Universitário, CEP 88806-000, Criciúma-SC.
NATAÇÃO	Piscina Olímpica do Centro de Desportos (CDS) – UFSC	R. Ver. Frederico Veras - Carvoeira, Florianópolis - SC, 88040-000
TÊNIS	Sociedade Recreativa Mampituba Clube	SC-446, 4 - São Simão, Criciúma - SC, 88811-400
TÊNIS DE MESA	Sociedade Recreativa Mampituba Clube	SC-446, 4 - São Simão, Criciúma - SC, 88811-400
VOLEIBOL	Sociedade Recreativa Mampituba Clube	SC-446, 4 - São Simão, Criciúma - SC, 88811-400
VÔLEI DE PRAIA	Quadra de Areia - UNESC	Avenida Universitária, 1105, Bairro Universitário, CEP 88806-000, Criciúma-SC.
XADREZ	Centro de Convivência - UNESC	Avenida Universitária, 1105, Bairro Universitário, CEP 88806-000, Criciúma-SC.





## CRONOGRAMA

CRONOGRAMA - 68º JUCs 2025									
Modalidades	19/04	26/04	27/04	03/05	04/05	10/07	11/07	12/07	13/07
eSports - CS 2	RI			C	C				
eSports - LOL	RI	C	C						
Judô								RI - C	
Natação						RI - C	C	C	C
Modalidades	27/06	17/07	18/07	19/07	20/07	21/07	22/07	23/07	
Cong/Técnico	RI								
Cerimonial de Abertura									
Badminton					C				
Basquete 3x3					C				
Basquetebol		C	C	C	C	C	C		
Beach Tênis				C					
Futsal		C	C	C	C	C	C		
Futebol		C	C	C	C	C			
Handebol				C	C	C	C	C	
Karatê				RI - C					
Tênis				C	C				
T. Mesa				C					
T. Mesa Paradesportivo				C					
Voleibol		C	C	C	C	C			
Volêi de Praia						C	C		
Xadrez				RI - C	C				

RI – REUNIÃO INFORMATIVA / C - COMPETIÇÃO

## CERIMONIAL DE ABERTURA

O Cerimonial de Abertura acontecerá no Ginásio José Antonio Carrilho - UNESC, no dia 17 de Julho de 2025, às 19h.

Número mínimo: **10 integrantes da Instituição de Ensino Superior**



**CONGRESSO TÉCNICO ESPECÍFICO**

**JUDÔ**

Local da Competição: **Santo Amaro da Imperatriz - SC**  
Período de Competição: 12 de Julho de 2025.  
Data e Horário Reunião Informativa: 12 de julho às 08h30.  
Local: INSTITUTO DE JUDÔ BRASIL JAPÃO  
Pesagem Oficial – 07h30 às 08h.  
Início da competição – 09h30 (pesado, meio pesado e médio)  
13h30 (meio médio, leve, meio leve e ligeiro).

**MASCULINO**

- 1 ANHANGUERA
- 2 ESTÁCIO
- 3 CENSUPEG
- 4 FURB
- 5 IFC
- 6 SENAI
- 7 UCEFF
- 8 UFSC
- 9 UNESC
- 10 UNIASSELVI
- 11 UNIVILLE
- 12 UNOESC

**FEMININO**

- 1 ESTÁCIO
- 2 FURB
- 3 IFC
- 4 UDESC
- 5 UFSC
- 6 UNESC
- 7 UNICESUMAR
- 8 UNISUL
- 9 UNIVALI
- 10 UNIVILLE
- 11 UNOCHAPECÓ
- 12 UNOESC

**KARATÊ**

Local da Competição: GINASIO PEQUENO UNESC  
Período de Competição: 19 de Julho de 2025.  
Data e Horário do Reunião Informativa: 19 de julho às 10hs.  
Local: Ginásio Pequeno UNESC.  
Pesagem Oficial – 11h.  
Início da competição – 13h30.

**MASCULINO**

- 1 FURB
- 2 UGV
- 3 UNESC
- 4 UNISUL
- 5 UNIVILLE
- 6 UNIVINTE

**FEMININO**

- 1 ESUCRI
- 2 FURB
- 3 UNESC
- 4 UNISUL
- 5 UNIVALI
- 6 UNIVILLE
- 7 UNIVINTE
- 8 UNOCHAPECO





## NATAÇÃO

Local da Competição: UNIVERSIDADE FEDERAL DE SANTA CATARINA - UFSC – FLORIANÓPOLIS  
Período de Competição: 10 e 13 de Julho de 2025  
Data e Horário do Reunião Informativa: 10 de Julho de 2025.  
Local: Piscina olímpica do Centro de Desportos (CDS) – UFSC.

### MASCULINO

- 1 FURB
- 2 IFC
- 3 UDESC
- 4 UFSC
- 5 UNICESUMAR
- 6 UNIPLAC
- 7 UNISATC
- 8 UNIVILLE
- 9 UNIVINTE
- 10 UNOCHAPECÓ

### FEMININO

- 1 FURB
- 2 UDESC
- 3 UFSC
- 4 UNIFACVEST
- 5 UNISOCIESC
- 6 UNISUL
- 7 UNIVILLE
- 8 UNIVINTE

## XADREZ

Local da Competição: Centro de Convivência - UNESC  
Período de Competição: 19 e 20 de Julho de 2025  
Data e Horário do Reunião Técnica: 19 de Julho às 08hs  
Local: Centro de Convivência - UNESC

### MASCULINO

- 1 UDESC
- 2 UFSC
- 3 UNESC
- 4 UNIVILLE
- 5 UNOESC

### FEMININO

- 1 UDESC
- 2 UFFS
- 3 UFSC
- 4 UNESC
- 5 UNIVINTE
- 6 UNOESC



## MODALIDADES COLETIVAS / INDIVIDUAIS

### BADMINTON

Local da Competição: Ginásio Pequeno - UNESC

Período de Competição: 20 de Julho de 2025

Equipes participantes **FEMININO**: UDESC, UNESC, UNIVALI, UNOESC.

Equipes participantes **MASCULINO**: FURB (1), FURB (2), UDESC (1), UDESC (2), UNESC (1), UNESC (2), UNIVALI (1), UNIVALI (2), UNOESC (1), UNOESC (2).

Equipes participantes **DUPLAS MASCULINO**: FURB, UDESC, UNESC, UNIVALI, UNOESC.

### GRUPAMENTO

#### FEMININO

FEMININO
GRUPO ÚNICO
1- UNOESC
2- UNIVALI
3- UDESC
4- UNESC

#### MASCULINO

MASCULINO
GRUPO A
1- UNESC (1)
4- FURB (2)
7- UNOESC (2)
10- UDESC (2)

MASCULINO
GRUPO B
2- UNIVALI (2)
5- UNOESC (1)
8- FURB (1)

MASCULINO
GRUPO C
3- UNESC (2)
5- UNIVALI (1)
9- UDESC (1)

#### DUPLAS

MASCULINO
GRUPO ÚNICO
1- UNOESC
2- FURB
3- UNIVALI
4- UNESC
5- UDESC



## BASQUETEBOL

Local da Competição: Ginásio da SATC

Período de Competição: 17 à 22 Julho de 2025

Equipes participantes **FEMININO**: ESUCRI, UDESC, UFSC, UNOESC.

Cabeça de Chave: ESUCRI

Equipes participantes **MASCULINO**: CATÓLICA, UDESC, UFFS, UFSC, UNESC, UNIARP, UNIPLAC, UNIVALI, UNIVILLE, UNVINTE, UNOESC.

Cabeça de Chave: UNOESC, UDESC, UNIVALI.

## GRUPAMENTO

### FEMININO

FEMININO
GRUPO ÚNICO
1- ESUCRI
2- UFSC
3- UNOESC
4- UDESC

### MASCULINO

MASCULINO
GRUPO A
1- UDESC
4- UFSC
7- CATOLICA
10- UNIVILLE

MASCULINO
GRUPO B
2- UNOESC
5- UNIVINTE
8- UNESC
11- UNIPLAC

MASCULINO
GRUPO C
3- UNIVALI
6- UFFS
9- UNIARP

## BASQUETE 3X3

Local da Competição: Ginásio da SATC

Período de Competição: 20 à 22 Julho de 2025

Equipes participantes **FEMININO**: UDESC.

Equipes participantes **MASCULINO**: CATÓLICA, UDESC, UNIVINTE, UNOESC.

Cabeça de Chave: UNIVINTE.

### GRUPAMENTO

#### FEMININO

FEMININO
GRUPO ÚNICO
1- UDESC

#### MASCULINO

MASCULINO
GRUPO ÚNICO
1- UNIVINTE
2- CATOLICA
3- UNOESC
4- UDESC



## BEACH TÊNIS

Local da Competição: Sociedade Recreativa Mampituba Clube

Período de Competição: 19 de Julho de 2025

Equipes participantes **FEMININO**: UDESC (1), UDESC (2), UNIVALI.

Equipes participantes **MASCULINO**: UDESC (1), UDESC (2), UNESC (1), UNESC (2), UNIVALI.

Equipes participantes **DUPLAS MISTA**: UDESC, UNIVALI.

### GRUPAMENTO

#### FEMININO

FEMININO
GRUPO ÚNICO
1- UDESC (2)
2- UDESC (1)
3- UNIVALI

#### MASCULINO

MASCULINO
GRUPO ÚNICO
1- UNIVALI
2- UDESC (2)
3- UNESC (2)
4- UNESC (1)
5- UDESC (1)

#### DUPLA

MISTA
GRUPO ÚNICO
1- UNIVALI
2- UDESC





## FUTEBOL

Local da Competição: Campo de Futebol – SATC / Campo de Futebol – UNESC

Período de Competição: 17 à 21 de Julho de 2025

Equipes participantes **FEMININO**: UDESC, UNESC, UNIARP.

Cabeça de Chave: UNIARP.

Equipes participantes **MASCULINO**: ESTACIO DE SÁ, UDESC, UFSC, UNESC, UNIARP, UNIVALI, UNIVINTE.

Cabeça de Chave: UFSC, UDESC.

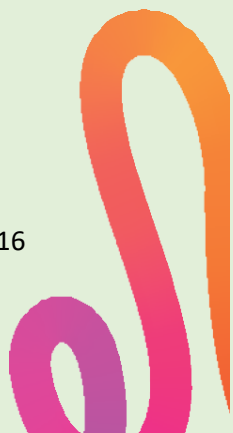
## GRUPAMENTO

### FEMININO

FEMININO
GRUPO ÚNICO
1- UNIARP
2- UNESC
3- UDESC

### MASCULINO

MASCULINO	MASCULINO
GRUPO A	GRUPO B
1- UDESC	2- UFSC
3- UNIVINTE	4- ESTÁCIO
5- UNIVALI	6- UNIARP
7- UNESC	







## FUTSAL

Local da Competição: Ginásio José Antonio Carrilho - UNESC

Período de Competição: 17 à 22 de Julho de 2025

Equipes participantes **FEMININO**: UDESC, UFSC, UNIFEBE, UNIPLAC, UNIVALI, UNIVILLE, UNIVINTE, UNOCHAPECÓ.

Cabeça de Chave: UNIPLAC, UNOCHAPECÓ.

Equipes participantes **MASCULINO**: ESUCRI, IFC, UDESC, UFFS, UNIPLAC, UNISUL, UNIVALI, UNOCHAPECÓ, UNOESC.

Cabeça de Chave: ESUCRI, UNIPLAC, UNOESC.

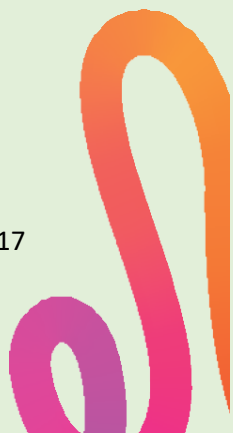
## GRUPAMENTO

### FEMININO

FEMININO	FEMININO
GRUPO A	GRUPO B
1- UNIPLAC	2- UNOCHAPECÓ
3- UNIVINTE	4- UNIVILLE
5- UNIVALI	6- UDESC
7- UNIFEBE	8- UFSC

### MASCULINO

MASCULINO	MASCULINO	MASCULINO
GRUPO A	GRUPO B	GRUPO C
1- ESUCRI	2- UNOESC	3- UNIPLAC
4- UDESC	5- UNISUL	6- UNOCHAPECÓ
7- IFC	8- UNIVALI	9- UFFS





## HANDEBOL

Local da Competição: Ginásio Fundação Municipal de Esportes

Período de Competição: 19 à 23 de Julho de 2025

Equipes participantes **FEMININO**: FURB, UDESC, UFSC, UNESC, UNIAVAN, UNIVALI, UNIVILLE.

Cabeça de Chave: UNESC, UNIAVAN

Equipes participantes **MASCULINO**: UDESC, UFSC, UNESC, UNIVALI.

Cabeça de Chave: UNIVALI

## GRUPAMENTO

### FEMININO

FEMININO	FEMININO
GRUPO A	GRUPO B
1- UNESC	2- UNIAVAN
3- FURB	4- UNIVALI
5- UDESC	6- UNIVILLE
7- UFSC	

### MASCULINO

MASCULINO
GRUPO ÚNICO
1- UNIVALI
2- UNESC
3- UDESC
4- UFSC



## TÊNIS DE CAMPO

Local da Competição: Sociedade Recreativa Mampituba Clube

Período de Competição: 19 e 20 de Julho de 2025

Equipes participantes **FEMININO**: UDESC, UNIVALI (1), UNIVALI (2).

Equipes participantes **MASCULINO**: UDESC, UFSC, UNESC, UNIPLAC, UNISUL, UNOESC, UNOPAR.

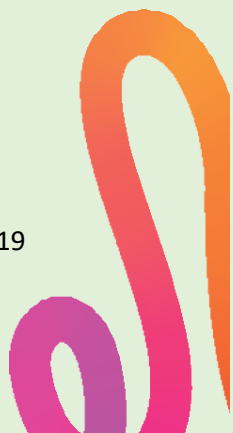
### GRUPAMENTO

#### FEMININO

FEMININO
GRUPO ÚNICO
1- UNIVALI (2)
2- UNIVALI (1)
3- UDESC

#### MASCULINO

MASCULINO	MASCULINO
GRUPO A	GRUPO B
1- UNESC	2- UNISUL
3- UNOPAR	4- UDESC
5- UNIPLAC	6- UFSC
7- UNOESC	





## TÊNIS DE MESA

Local da Competição: Sociedade Recreativa Mampituba Clube  
Período de Competição: 19 de Julho de 2025

Equipes participantes **FEMININO**: UDESC (1), UDESC (2), UNESC (1), UNESC (2), UNIASSELVI, UNIDAVI, UNIVILLE.

Equipes participantes **MASCULINO**: FGV, UDESC (1), UDESC (2), UNESC (1), UNESC (2), UNESC (3), UNIARP(1), UNIARP (2), UNIASSELVI (1), UNIASSELVI (2), UNICESUMAR (1), UNICESUMAR (2), UNIFACVEST, UNIPLAC (1), UNIPLAC (2), UNISOCIESC, UNIVILLE, UNOESC (1), UNOESC (2).

### GRUPAMENTO

#### FEMININO

FEMININO	FEMININO
GRUPO A	GRUPO B
1- UNESC (1)	2- UNIDAVI
3- UNIVILLE	4- UNIASSELVI
5- UDESC (2)	6- UDESC (1)
7- UNESC (2)	

#### MASCULINO

MASCULINO	MASCULINO	MASCULINO
GRUPO A	GRUPO B	GRUPO C
1- UNIFACVEST	2- UNOESC (1)	3- FGV
6- UNIARP (2)	7- UNIASSELVI (2)	8- UNIARP (1)
11- UNISOCIESC	12- UNESC (1)	13- UNIPLAC (2)
16- UNESC (3)	17- UDESC (2)	18- UNESC (2)

MASCULINO	MASCULINO
GRUPO D	GRUPO E
4- UNIVILLE	5- UNIPLAC (1)
9- UNICESUMAR (1)	10- UNOESC (2)
14- UDESC (1)	15- UNICESUMAR (2)
19- UNIASSELVI (1)	

## TÊNIS DE MESA PARADESPORTIVO

Local da Competição: Sociedade Recreativa Mampituba Clube  
Período de Competição: 19 de Julho de 2025

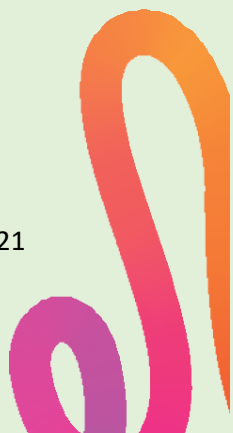
Equipes participantes **CLASSE 6/7 - MASCULINO**: UNESC, UNIARP, UNICESUMAR.  
**CLASSE 8/9/10 - MASCULINO**: UNESC UNINTER, UNOESC.

### GRUPAMENTO

#### MASCULINO

MASCULINO
CLASSE 6/7
1- UNIARP
2- UNICESUMAR
3- UNESC

MASCULINO
CLASSE 8/9/10
1- UNOESC
2- UNINTER
3- UNESC





## VOLEIBOL

Local da Competição: Sociedade Recreativa Mampituba Clube

Período de Competição: 17 à 22 de Julho de 2025

Equipes participantes **FEMININO**: UDESC, UFFS, UFSC, UNESC, UNIPLAC, UNISUL, UNIVALI, UNOESC.

Cabeça de Chave: UNOESC, UNESC.

Equipes participantes **MASCULINO**: UDESC, UFFS, UFSC, UNESC, UNIPLAC, UNIVALI, UNIVILLE, UNOESC.

Cabeça de Chave: UNOESC, UNIVALI.

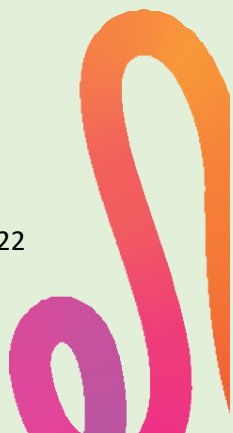
## GRUPAMENTO

### FEMININO

FEMININO	FEMININO
GRUPO A	GRUPO B
1- UNOESC	2- UNESC
3- UNIVALI	4- UDESC
5- UFFS	6- UFSC
7- UNISUL	8- UNIPLAC

### MASCULINO

MASCULINO	MASCULINO
GRUPO A	GRUPO B
1- UNIVALI	2- UNOESC
3- UNIPLAC	4- UNIVILLE
5- UDESC	6- UNESC
7- UFFS	8- UFSC





## VÔLEI DE AREIA

Local da Competição: Quadra de Areia – UNESC  
Período de Competição: 21 e 22 de Julho de 2025

Equipes participantes **FEMININO**: UDESC, UFFS, UFSC, UNIARP, UNIVALI, UNIVINTE.

Equipes participantes **MASCULINO**: UDESC, UFFS, UFSC, UNESC, UNIARP, UNIAVAN, UNIASSELVI, UNIFEBE, UNISUL, UNIVALI, UNOCHAPECÓ.

### GRUPAMENTO

#### FEMININO

FEMININO	FEMININO
GRUPO A	GRUPO B
1- UNIVINTE	2- UDESC
3- UFSC	4- UFFS
5- UNIARP	6- UNIVALI

#### MASCULINO

MASCULINO	MASCULINO	MASCULINO
GRUPO A	GRUPO B	GRUPO C
1- UFFS	2- UNESC	3- UDESC
4- UNOCHAPECÓ	5- UFSC	6- UNIVALI
7- UNIARP	8- UNIFEBE	9- UNIASSELVI
10- UNISUL	11- UNIAVAN	



**PROGRAMAÇÃO PARA O DIA 17 DE JULHO – QUINTA-FEIRA**

**LOCAL: GINÁSIO DA SATC**

End: Rua Pascoal Meller, 73 - Bairro Universitário – Criciúma-SC.

Jogo	Hora	Mod	Sexo	Equipe [A]			Equipe [B]	Chave
01	09h	BASQUETEBOL	MASC	UDESC		X	UNIVILLE	A
02	10h30	BASQUETEBOL	MASC	UFSC		X	CATÓLICA	A
03	13h	BASQUETEBOL	MASC	UFFS		X	UNIARP	C
04	14h30	BASQUETEBOL	MASC	UNOESC		X	UNIPLAC	B
05	16h	BASQUETEBOL	MASC	UNIVINTE		X	UNESC	B

**LOCAL: CAMPO DA SATC**

End: Rua Pascoal Meller, 73 - Bairro Universitário – Criciúma.

Jogo	Hora	Mod	Sexo	Equipe [A]			Equipe [B]	Chave
06	10h	FUTEBOL	MASC	ESTÁCIO		X	UNIARP	B
07	13h30	FUTEBOL	MASC	UNVINTE		X	UNIVALI	A
08	15h30	FUTEBOL	MASC	UDESC		X	UNESC	A

**LOCAL: GINÁSIO DA FUNDAÇÃO MUNICIPAL DE ESPORTES DE CRICÚMA**

End: Av. Santos Dumont, frente 1100 - São Luís, Criciúma - SC, CEP 88803-200.

Jogo	Hora	Mod	Sexo	Equipe [A]			Equipe [B]	Chave
09	8h30	FUTSAL	FEM	UNOCHAPECÓ		X	UFSC	B
10	10h	FUTSAL	FEM	UNIVILLE		X	UDESC	B
11	11h30	FUTSAL	FEM	UNIVINTE		X	UNIVALI	A
12	13h	FUTSAL	FEM	UNIPLAC		X	UNIFEBE	A
13	14h30	FUTSAL	MASC	UDESC		X	IFC	A
14	16h	FUTSAL	MASC	UNISUL		X	UNIVALI	B
15	17h30	FUTSAL	MASC	UNOCHAPECÓ		X	UFFS	C



**LOCAL: GINÁSIO DA SOCIEDADE RECREATIVA MAMPITUBA CLUBE**

End: SC-446, 4 - São Simão, Criciúma-SC.

Jogo	Hora	Mod	Sexo	Equipe [A]		Equipe [B]	Chave
16	09h	VOLEIBOL	FEM	UNOESC	X	UNISUL	A
17	10h30	VOLEIBOL	MASC	UNOESC	X	UFSC	B
18	13h30	VOLEIBOL	MASC	UNIVILLE	X	UNESC	B
19	15h	VOLEIBOL	FEM	UNESC	X	UNIPLAC	B

**LOCAL: GINÁSIO JOSÉ ANTONIO CARRILHO - UNESC**

End: Avenida Universitária, 1105, Bairro Universitário, Criciúma-SC.

Jogo	Hora	Mod	Sexo	Equipe [A]		Equipe [B]	Chave
20	09h	VOLEIBOL	MASC	UNIPLAC	X	UDESC	A
21	10h30	VOLEIBOL	MASC	UNIVALI	X	UFFS	A
22	12h	VOLEIBOL	FEM	UDESC	X	UFSC	B
23	13h30	VOLEIBOL	FEM	UNIVALI	X	UFFS	A



**PROGRAMAÇÃO PARA O DIA 18 DE JULHO – SEXTA-FEIRA**

**LOCAL: GINÁSIO DA SATC**

End: Rua Pascoal Meller, 73 - Bairro Universitário – Criciúma-SC.

Jogo	Hora	Mod	Sexo	Equipe [A]		Equipe [B]	Chave
24	09h	BASQUETEBOL	FEM	ESUCRI	X	UDESC	U
25	10h30	BASQUETEBOL	FEM	UFSC	X	UNOESC	U
26	13h	BASQUETEBOL	MASC	CATÓLICA	X	UDESC	A
27	14h30	BASQUETEBOL	MASC	UNIVILLE	X	UFSC	A
28	16h	BASQUETEBOL	MASC	PERDEDOR JG 03	X	UNIVALI	C
29	17h30	BASQUETEBOL	MASC	UNIPLAC	X	UNIVINTE	B
30	19h	BASQUETEBOL	MASC	UNESC	X	UNOESC	B

**LOCAL: CAMPO DA UNESC**

End: Avenida Universitária, 1105, Bairro Universitário, Criciúma-SC.

Jogo	Hora	Mod	Sexo	Equipe [A]		Equipe [B]	Chave
31	10h	FUTEBOL	MASC	PERDEDOR JG 06	X	UFSC	B
32	13h30	FUTEBOL	MASC	UNIVALI	X	UDESC	A
33	15h30	FUTEBOL	MASC	UNESC	X	UNIVINTE	A
34	17h30	FUTEBOL	FEM	UNESC	X	UDESC	U

**LOCAL: GINÁSIO JOSÉ ANTONIO CARRILHO - UNESC**

End: Avenida Universitária, 1105, Bairro Universitário, Criciúma-SC.

Jogo	Hora	Mod	Sexo	Equipe [A]		Equipe [B]	Chave
35	9h	FUTSAL	FEM	UDESC	X	UNOCHAPECÓ	B
36	10h30	FUTSAL	FEM	UFSC	X	UNIVILLE	B
37	13h	FUTSAL	FEM	UNIVALI	X	UNIPLAC	A
38	14h30	FUTSAL	FEM	UNIFEBE	X	UNIVINTE	A
39	16h	FUTSAL	MASC	PERDEDOR JG 13	X	ESUCRI	A
40	17h30	FUTSAL	MASC	PERDEDOR JG 14	X	UNOESC	B
41	19h	FUTSAL	MASC	PERDEDOR JG 15	X	UNIPLAC	C



**LOCAL: GINÁSIO DA SOCIEDADE RECREATIVA MAMPITUBA CLUBE**

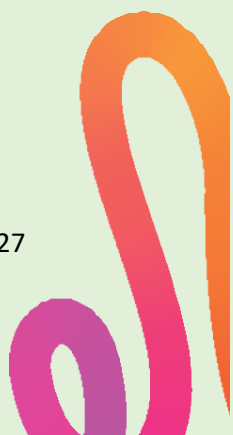
**End: SC-446, 4 - São Simão, Criciúma-SC.**

Jogo	Hora	Mod	Sexo	Equipe [A]			Equipe [B]	Chave
42	09h	VOLEIBOL	FEM	UFFS		X	UNOESC	A
43	10h30	VOLEIBOL	MASC	UFSC		X	UNIVILLE	B
44	14h	VOLEIBOL	MASC	UNESC		X	UNOESC	B
45	15h30	VOLEIBOL	FEM	UFSC		X	UNESC	B

**LOCAL:**

**End:**

Jogo	Hora	Mod	Sexo	Equipe [A]			Equipe [B]	Chave
46	09h	VOLEIBOL	MASC	UFFS		X	UNIPLAC	A
47	10h30	VOLEIBOL	MASC	UDESC		X	UNIVALI	A
48	14h	VOLEIBOL	FEM	UNIPLAC		X	UDESC	B
49	15h30	VOLEIBOL	FEM	UNISUL		X	UNIVALI	A





**PROGRAMAÇÃO PARA O DIA 19 DE JULHO – SÁBADO**

**LOCAL: GINÁSIO DA SATC**

End: Rua Pascoal Meller, 73 - Bairro Universitário – Criciúma-SC.

Jogo	Hora	Mod	Sexo	Equipe [A]		Equipe [B]	Chave
50	09h	BASQUETEBOL	FEM	UDESC	X	UFSC	U
51	10h30	BASQUETEBOL	FEM	UNOESC	X	ESUCRI	U
52	13h	BASQUETEBOL	MASC	UDESC	X	UFSC	A
53	14h30	BASQUETEBOL	MASC	CATÓLICA	X	UNIVILLE	A
54	16h	BASQUETEBOL	MASC	VENCEDOR JG 03	X	UNIVALI	C
55	17h30	BASQUETEBOL	MASC	UNOESC	X	UNIVINTE	B
56	19h	BASQUETEBOL	MASC	UNESC	X	UNIPLAC	B

**LOCAL: SOCIEDADE RECREATIVA MAMPITUBA CLUBE**

End: SC-446, 4 - São Simão, Criciúma-SC.

Jogo	Hora	Mod	Sexo	Equipe [A]		Equipe [B]	Chave
57	13h	BEACH TÊNIS	MASC	UDESC (2)	X	UDESC (1)	U
58	--	BEACH TÊNIS	MASC	UNESC (1)	X	UNESC (2)	U
59	--	BEACH TÊNIS	FEM	UDESC (1)	X	UNIVALI	U
60	--	BEACH TÊNIS	MASC	UDESC (1)	X	UNIVALI	U
61	--	BEACH TÊNIS	MASC	UNESC (2)	X	UDESC (2)	U
62	--	BEACH TÊNIS	FEM	PERDEDOR JG 59	X	UDESC (2)	U
63	--	BEACH TÊNIS	MASC	UNIVALI	X	UNESC (1)	U
64	--	BEACH TÊNIS	MASC	UNESC (2)	X	UDESC (1)	U
65	--	BEACH TÊNIS	FEM	VENCEDOR JG 59	X	UDESC (2)	U
66	--	BEACH TÊNIS	MASC	UNIVALI		UNESC (2)	U
67	--	BEACH TÊNIS	MASC	UNESC (1)		UDESC (2)	U
68	--	BEACH TÊNIS	DUPLA MISTA	UNIVALI		UDESC	U
69	--	BEACH TÊNIS	MASC	UDESC (2)		UNIVALI	U
70	--	BEACH TÊNIS	MASC	UDESC (1)		UNESC (1)	U
71	--	BEACH TÊNIS	DUPLA MISTA	UDESC		UNIVALI	U
72	***	BEACH TÊNIS	DUPLA MISTA	UNIVALI		UDESC	U

\*\*\* CASO NECESSITE O TERCEIRO JOGO.



**LOCAL: CAMPO DA SATC**

End: Rua Pascoal Meller, 73 - Bairro Universitário – Criciúma-SC.

Jogo	Hora	Mod	Sexo	Equipe [A]		Equipe [B]	Chave
73	10h	FUTEBOL	MASC	VENCEDOR JG 06	X	UFSC	B
74	13h30	FUTEBOL	MASC	UDESC	X	UNIVINTE	A
75	15h30	FUTEBOL	MASC	UNIVALI	X	UNESC	A
76	17h30	FUTEBOL	FEM	PERDEDOR JG 34	X	UNIARP	U

**LOCAL: GINÁSIO JOSÉ ANTONIO CARRILHO - UNESC**

End: Avenida Universitária, 1105, Bairro Universitário, Criciúma-SC.

Jogo	Hora	Mod	Sexo	Equipe [A]		Equipe [B]	Chave
77	9h	FUTSAL	FEM	UDESC	X	UFSC	B
78	10h30	FUTSAL	FEM	UNOCHAPECÓ	X	UNIVILLE	B
79	13h	FUTSAL	FEM	UNIPLAC	X	UNIVINTE	A
80	14h30	FUTSAL	FEM	UNIVALI	X	UNIFEBE	A
81	16h	FUTSAL	MASC	VENCEDOR JG 13	X	ESUCRI	A
82	17h30	FUTSAL	MASC	VENCEDOR JG 14	X	UNOESC	B
83	19h	FUTSAL	MASC	VENCEDOR JG 15	X	UNIPLAC	C

**LOCAL: GINÁSIO DA FUNDAÇÃO MUNICIPAL DE ESPORTES DE CRICÚMA**

End: Av. Santos Dumont, frente 1100 - São Luís, Criciúma-SC.

Jogo	Hora	Mod	Sexo	Equipe [A]		Equipe [B]	Chave
84	14h	HANDEBOL	FEM	UNIVALI	X	UNIVILLE	B
85	15h30	HANDEBOL	FEM	FURB	X	UDESC	A
86	17h	HANDEBOL	FEM	UNESC	X	UFSC	A

**LOCAL: QUADRA COBERTA - SOCIEDADE RECREATIVA MAMPITUBA CLUBE**

End: SC-446, 4 - São Simão, Criciúma-SC.

Jogo	Hora	Mod	Sexo	Equipe [A]		Equipe [B]	Chave
87	09h	TÊNIS DE CAMPO	MASC	UNOPAR	X	UNIPLAC	A
88	09h	TÊNIS DE CAMPO	MASC	UNESC	X	UNOESC	A



89	10h	TÊNIS DE CAMPO	MASC	UDESC		X		UFSC	B
90	10h	TÊNIS DE CAMPO	FEM	UNIVALI (2)		X		UDESC	U
91	11h	TÊNIS DE CAMPO	MASC	UNIPLAC		X		UNESC	A
92	11h	TÊNIS DE CAMPO	MASC	UNOESC		X		UNOPAR	A
93	14h	TÊNIS DE CAMPO	MASC	PERDEDOR JG 89		X		UNISUL	B
94	14h	TÊNIS DE CAMPO	FEM	PERDEDOR JG 90		X		UNIVALI (1)	U
95	15h	TÊNIS DE CAMPO	MASC	UNESC		X		UNOPAR	A
96	15h	TÊNIS DE CAMPO	MASC	UNIPLAC		X		UNOESC	A
97	16h	TÊNIS DE CAMPO	MASC	VENCEDOR JG 89		X		UNISUL	B

**LOCAL: GINÁSIO DA SOCIEDADE RECREATIVA MAMPITUBA CLUBE**

End: SC-446, 4 - São Simão, Criciúma-SC.

Jogo	Hora	Mod	Sexo	Equipe [A]		Equipe [B]	Chave
98	08h	TÊNIS DE MESA	MASC	UNIFACVEST	X	UNESC (3)	A
99	08h	TÊNIS DE MESA	MASC	UNIARP (2)	X	UNISOCIESC	A
100	08h	TÊNIS DE MESA	MASC	UNOESC (1)	X	UDESC (2)	B
101	08h	TÊNIS DE MESA	MASC	UNIASSELVI (2)	X	UNESC (1)	B
102	--	TÊNIS DE MESA	MASC	FGV	X	UNESC (2)	C
103	--	TÊNIS DE MESA	MASC	UNIARP (1)	X	UNIPLAC (2)	C
104	---	TÊNIS DE MESA	MASC	UNIVILLE	X	UNIASSELVI (1)	D
105	--	TÊNIS DE MESA	MASC	UNICESUMAR (1)	X	UDESC (1)	D
106	--	TÊNIS DE MESA	MASC	UNOESC (2)	X	UNICESUMAR (2)	E
107	--	TÊNIS DE MESA	MASC	UNISOCIESC	X	UNIFACVEST	A
108	--	TÊNIS DE MESA	MASC	UNESC (3)	X	UNIARP (2)	A
109	--	TÊNIS DE MESA	MASC	UNESC (1)	X	UNOESC (1)	B
110	--	TÊNIS DE MESA	MASC	UDESC (2)	X	UNIASSELVI (2)	B





111	--	TÊNIS DE MESA	MASC	UNIPLAC (2)		X		FGV	C
112	--	TÊNIS DE MESA	MASC	UNESC (2)		X		UNIARP (1)	C
113	--	TÊNIS DE MESA	MASC	UDESC (1)		X		UNIVILLE	D
114	--	TÊNIS DE MESA	MASC	UNIASSELVI (1)		X		UNICESUMAR (1)	D
115	--	TÊNIS DE MESA	MASC	PERDEDOR JG 106		X		UNIPLAC (1)	E
116	--	TÊNIS DE MESA	MASC	UNIFACVEST		X		UNIARP (2)	A
117	--	TÊNIS DE MESA	MASC	UNISOCIESC		X		UNESC (3)	A
118	--	TÊNIS DE MESA	MASC	UNOESC (1)		X		UNIASSELVI (2)	B
119	--	TÊNIS DE MESA	MASC	UNESC (1)		X		UDESC (2)	B
120	--	TÊNIS DE MESA	MASC	FGV		X		UNIARP (1)	C
121	--	TÊNIS DE MESA	MASC	UNIPLAC (2)		X		UNESC (2)	C
122	--	TÊNIS DE MESA	MASC	UNIVILLE		X		UNICESUMAR (1)	D
123	--	TÊNIS DE MESA	MASC	UDESC (1)		X		UNIASSELVI (1)	D
124	--	TÊNIS DE MESA	MASC	VENCEDOR JG 106		X		UNIPLAC (1)	E

**LOCAL: GINÁSIO DA SOCIEDADE RECREATIVA MAMPITUBA CLUBE**

End: SC-446, 4 - São Simão, Criciúma-SC.

Jogo	Hora	Mod	Sexo	Equipe [A]			Equipe [B]	Chave
125	13h30	TÊNIS DE MESA	FEM	UNESC (1)		X	UNESC (2)	A
126	13h30	TÊNIS DE MESA	FEM	UNIVILLE		X	UDESC (2)	A
127	13h30	TÊNIS DE MESA	FEM	UNIASSELVI		X	UDESC (1)	B
128	13h30	TÊNIS DE MESA PARADESPORTO	MASC	UNICESUMAR		X	UNESC	U
129	--	TÊNIS DE MESA PARADESPORTO	MASC	UNINTER		X	UNESC	U
130	--	TÊNIS DE MESA	MASC	1° A		X	2° +-	ELIM
131	---	TÊNIS DE MESA	MASC	1° B		X	2° +	ELIM
132	--	TÊNIS DE MESA	MASC	1° C		X	2° -	ELIM



133	--	TÊNIS DE MESA	MASC	1° D		X		1° E	ELIM
134	--	TÊNIS DE MESA	FEM	UDESC (2)		X		UNESC (1)	A
135	--	TÊNIS DE MESA	FEM	UNESC (2)		X		UNIVILLE	A
136	--	TÊNIS DE MESA	FEM	PERDEDOR JG 127		X		UNIDAVI	B
137	--	TÊNIS DE MESA PARADESPORTO	MASC	PERDEDOR JG 128		X		UNIARP	U
138	--	TÊNIS DE MESA PARADESPORTO	MASC	PERDEDOR JG 129		X		UNOESC	U
139	--	TÊNIS DE MESA	MASC	VENCEDOR JG 130		X		VENCEDOR JG 131	S/F
140	--	TÊNIS DE MESA	MASC	VENCEDOR JG 132		X		VENCEDOR JG 133	S/F
141	--	TÊNIS DE MESA	FEM	UNESC (1)		X		UNIVILLE	A
142	--	TÊNIS DE MESA	FEM	UDESC (2)		X		UNESC (2)	A
143	--	TÊNIS DE MESA	FEM	VENCEDOR JG 127		X		UNIDAVI	B
144	--	TÊNIS DE MESA PARADESPORTO	MASC	VENCEDOR JG 128		X		UNIARP	U
145	--	TÊNIS DE MESA PARADESPORTO	MASC	VENCEDOR JG 129		X		UNOESC	U
146	--	TÊNIS DE MESA	FEM	1° A		X		2° B	S/F
147	--	TÊNIS DE MESA	FEM	1° B		X		2° A	S/F
148	--	TÊNIS DE MESA	MASC	PERDEDOR JG 139		X		PERDEDOR JG 140	3/4
149	--	TÊNIS DE MESA	MASC	VENCEDOR JG 139		X		VENCEDOR JG 140	FINAL
150	--	TÊNIS DE MESA	FEM	PERDEDOR JG 146		X		PERDEDOR JG 147	3/4
151	--	TÊNIS DE MESA	FEM	VENCEDOR JG 146		X		VENCEDOR JG 147	FINAL

LOCAL: **GINÁSIO DA SOCIEDADE RECREATIVA MAMPITUBA CLUBE**

End: SC-446, 4 - São Simão, Criciúma-SC.

Jogo	Hora	Mod	Sexo	Equipe [A]		Equipe [B]	Chave
152	09h	VOLEIBOL	FEM	UNOESC	X	UNIVALI	A
153	10h30	VOLEIBOL	MASC	UNOESC	X	UNIVILLE	B
154	14h	VOLEIBOL	MASC	UNESC	X	UFSC	B
155	15h30	VOLEIBOL	FEM	UNESC	X	UDESC	B



LOCAL:

End:

Jogo	Hora	Mod	Sexo	Equipe [A]			Equipe [B]	Chave
156	09h	VOLEIBOL	MASC	UDESC		X	UFFS	A
157	10h30	VOLEIBOL	MASC	UNIVALI		X	UNIPLAC	A
158	14h	VOLEIBOL	FEM	UFFS		X	UNISUL	A
159	15h30	VOLEIBOL	FEM	UFSC		X	UNIPLAC	B



**PROGRAMAÇÃO PARA O DIA 20 DE JULHO - DOMINGO**

**LOCAL: GINÁSIO PEQUENO - UNESC**

End: Avenida Universitária, 1105, Bairro Universitário, Criciúma-SC.

Jogo	Hora	Mod	Sexo	Equipe [A]		Equipe [B]	Chave
160	08h	BADMINTON INDIVIDUAL	MASC	UNESC (1)	X	UDESC (2)	A
161	08h	BADMINTON INDIVIDUAL	MASC	FURB (2)	X	UNOESC (2)	A
162	--	BADMINTON INDIVIDUAL	MASC	UNOESC (1)	X	FURB (1)	B
163	--	BADMINTON INDIVIDUAL	MASC	UNIVALI (1)	X	UDESC (1)	C
164	--	BADMINTON INDIVIDUAL	MASC	UNOESC (2)	X	UNESC (1)	A
165	--	BADMINTON INDIVIDUAL	MASC	UDESC (2)	X	FURB (2)	A
166	--	BADMINTON INDIVIDUAL	MASC	PERDEDOR JG 162	X	UNIVALI (2)	B
167	--	BADMINTON INDIVIDUAL	MASC	PERDEDOR JG 163	X	UNESC (2)	C
168	--	BADMINTON INDIVIDUAL	MASC	UNESC (1)	X	FURB (2)	A
169	--	BADMINTON INDIVIDUAL	MASC	UNOESC (2)	X	UDESC (2)	A
170	--	BADMINTON INDIVIDUAL	MASC	VENCEDOR JG 162	X	UNIVALI (2)	B
171	--	BADMINTON INDIVIDUAL	MASC	VENCEDOR JG 163	X	UNESC (2)	C
172	--	BADMINTON INDIVIDUAL	MASC	2°	X	2°	ELIM
173	--	BADMINTON INDIVIDUAL	MASC	1° -	X	2°	ELIM
174	--	BADMINTON INDIVIDUAL	MASC	1°+	X	VENCEDOR JG 172	S/F
175	--	BADMINTON INDIVIDUAL	MASC	1°+-	X	VENCEDOR JG 173	S/F
176	--	BADMINTON INDIVIDUAL	MASC	PERDEDOR JG 174	X	PERDEDOR JG 175	3/4
177	--	BADMINTON INDIVIDUAL	MASC	VENCEDOR JG 174	X	VENCEDOR JG 175	FINAL



**LOCAL: GINÁSIO PEQUENO - UNESC**

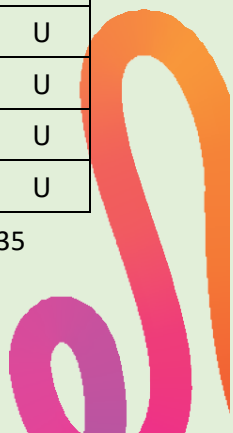
End: Avenida Universitária, 1105, Bairro Universitário, Criciúma-SC.

Jogo	Hora	Mod	Sexo	Equipe [A]			Equipe [B]	Chave
178	13h30	BADMINTON DUPLA	MASC	FURB		X	UDESC	U
179	13h30	BADMINTON DUPLA	MASC	UNESC		X	UNIVALI	U
180	--	BADMINTON INDIVIDUAL	FEM	UNOESC		X	UNESC	U
181	--	BADMINTON INDIVIDUAL	FEM	UNIVALI		X	UDESC	U
182	--	BADMINTON DUPLA	MASC	UDESC		X	UNOESC	U
183	--	BADMINTON DUPLA	MASC	UNIVALI		X	FURB	U
184	--	BADMINTON INDIVIDUAL	FEM	UDESC		X	UNOESC	U
185	--	BADMINTON INDIVIDUAL	FEM	UNESC		X	UNIVALI	U
186	--	BADMINTON DUPLA	MASC	UNOESC		X	UNESC	U
187	--	BADMINTON DUPLA	MASC	UNIVALI		X	UDESC	U
188	--	BADMINTON INDIVIDUAL	FEM	UNOESC		X	UNIVALI	U
189	--	BADMINTON INDIVIDUAL	FEM	UDESC		X	UNESC	U
190	--	BADMINTON DUPLA	MASC	UNOESC		X	UNIVALI	U
191	--	BADMINTON DUPLA	MASC	UNESC		X	FURB	U
192	--	BADMINTON DUPLA	MASC	UDESC		X	UNESC	U
193	--	BADMINTON DUPLA	MASC	FURB		X	UNOESC	U

**LOCAL: GINÁSIO DA SATC**

End: Rua Pascoal Meller, 73 - Bairro Universitário – Criciúma-SC.

Jogo	Hora	Mod	Sexo	Equipe [A]			Equipe [B]	Chave
194	09h	BASQUETE 3X3	MASC	UNIVINTE		X	UDESC	U
195	09h20	BASQUETE 3X3	MASC	CATÓLICA		X	UNOESC	U
196	09h40	BASQUETE 3X3	MASC	UDESC		X	CATÓLICA	U
197	10h	BASQUETE 3X3	MASC	UNOESC		X	UNIVINTE	U
198	10h20	BASQUETE 3X3	MASC	UNIVINTE		X	CATÓLICA	U
199	10h40	BASQUETE 3X3	MASC	UNOESC		X	UDESC	U





**LOCAL: GINÁSIO DA SATC**

End: Rua Pascoal Meller, 73 - Bairro Universitário – Criciúma-SC.

Jogo	Hora	Mod	Sexo	Equipe [A]		Equipe [B]	Chave
200	13h	BASQUETEBOL	MASC	2°	X	2°	ELIM
201	14h30	BASQUETEBOL	MASC	1° -	X	2°	ELIM
202	16h	BASQUETEBOL	FEM	UNOESC	X	UDESC	U
203	17h30	BASQUETEBOL	FEM	ESUCRI	X	UFSC	U

**LOCAL:**

End:

Jogo	Hora	Mod	Sexo	Equipe [A]		Equipe [B]	Chave
204	10h	FUTEBOL	FEM	UNESC	X	UNIARP	U
205	13h30	FUTEBOL	MASC	1° A	X	2° B	S/F
206	15h30	FUTEBOL	MASC	1° B	X	2° A	S/F

**LOCAL: GINÁSIO JOSÉ ANTONIO CARRILHO - UNESC**

End: Avenida Universitária, 1105, Bairro Universitário, Criciúma-SC.

Jogo	Hora	Mod	Sexo	Equipe [A]		Equipe [B]	Chave
207	9h	FUTSAL	FEM	1° A	X	2° B	S/F
208	10h30	FUTSAL	FEM	1° B	X	2° A	S/F
209	13h30	FUTSAL	MASC	2°	X	2°	ELIM
210	15h	FUTSAL	MASC	1° -	X	2°	ELIM

**LOCAL: GINÁSIO DA FUNDAÇÃO MUNICIPAL DE ESPORTES DE CRICÚMA**

End: Av. Santos Dumont, frente 1100 - São Luís, Criciúma-SC.

Jogo	Hora	Mod	Sexo	Equipe [A]		Equipe [B]	Chave
211	14h	HANDEBOL	FEM	PERDEDOR JG 84	X	UNIAVAN	B
212	15h30	HANDEBOL	FEM	UFSC	X	FURB	A
213	17h	HANDEBOL	FEM	UDESC	X	UNESC	A



**LOCAL: QUADRA COBERTA - SOCIEDADE RECREATIVA MAMPITUBA CLUBE**

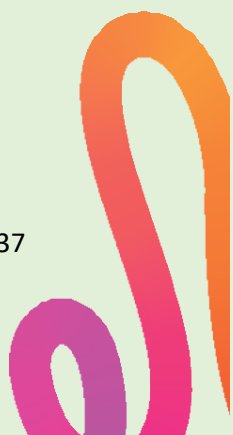
End: SC-446, 4 - São Simão, Criciúma-SC.

Jogo	Hora	Mod	Sexo	Equipe [A]			Equipe [B]		Chave
214	09h	TÊNIS DE CAMPO	MASC	1° A		X		2° B	S/F
215	09h	TÊNIS DE CAMPO	MASC	1° B		X		2° A	S/F
216	10h	TÊNIS DE CAMPO	FEM	VENCEDOR JG 90		X		UNIVALI (1)	U
217	11h	TÊNIS DE CAMPO	MASC	PERDEDOR JG 214		X		PERDEDOR JG 215	3/4
218	11h	TÊNIS DE CAMPO	MASC	VENCEDOR JG 214		X		VENCEDOR JG 215	FINAL

**LOCAL: GINÁSIO DA SOCIEDADE RECREATIVA MAMPITUBA CLUBE**

End: SC-446, 4 - São Simão, Criciúma-SC.

Jogo	Hora	Mod	Sexo	Equipe [A]			Equipe [B]		Chave
219	09h	VOLEIBOL	MASC	1° A		X		2° B	S/F
220	10h30	VOLEIBOL	MASC	1° B		X		2° A	S/F
221	14h	VOLEIBOL	FEM	1° A		X		2° B	S/F
222	15h30	VOLEIBOL	FEM	1° B		X		2° A	S/F





**PROGRAMAÇÃO PARA O DIA 21 DE JULHO – SEGUNDA - FEIRA**

**LOCAL: GINÁSIO DA SATC**

End: Rua Pascoal Meller, 73 - Bairro Universitário – Criciúma-SC.

Jogo	Hora	Mod	Sexo	Equipe [A]		Equipe [B]	Chave
223		BASQUETEBOL	MASC	1º+	X	VENCEDOR JG 200	S/F
224		BASQUETEBOL	MASC	1º+-	X	VENCEDOR JG 201	S/F

**LOCAL:**

End:

Jogo	Hora	Mod	Sexo	Equipe [A]		Equipe [B]	Chave
225	13h30	FUTEBOL	MASC	PERDEDOR JG 205	X	PERDEDOR JG 206	3/4
226	15h30	FUTEBOL	MASC	VENCEDOR JG 205	X	VENCEDOR JG 206	FINAL

**LOCAL: GINÁSIO JOSÉ ANTONIO CARRILHO - UNESC**

End: Avenida Universitária, 1105, Bairro Universitário, Criciúma-SC.

Jogo	Hora	Mod	Sexo	Equipe [A]		Equipe [B]	Chave
227	9h	FUTSAL	FEM	PERDEDOR JG 207	X	PERDEDOR JG 208	3/4
228	10h30	FUTSAL	FEM	VENCEDOR JG 207	X	VENCEDOR JG 208	FINAL
229	13h30	FUTSAL	MASC	1º+	X	VENCEDOR JG 209	S/F
230	15h	FUTSAL	MASC	1º+-	X	VENCEDOR JG 210	S/F

**LOCAL: GINÁSIO DA FUNDAÇÃO MUNICIPAL DE ESPORTES DE CRICÚMA**

End: Av. Santos Dumont, frente 1100 - São Luís, Criciúma - SC.

Jogo	Hora	Mod	Sexo	Equipe [A]		Equipe [B]	Chave
231	13h	HANDEBOL	FEM	UDESC	X	UFSC	A
232	14h30	HANDEBOL	FEM	VENCEDOR JG 84	X	UNIAVAN	B
233	15h	HANDEBOL	MASC	UNIVALI	X	UFSC	U
234	16h30	HANDEBOL	FEM	UNESC	X	FURB	A
235	18h	HANDEBOL	MASC	UNESC	X	UDESC	U



**LOCAL: GINÁSIO DA SOCIEDADE RECREATIVA MAMPITUBA CLUBE**

End: SC-446, 4 - São Simão, Criciúma-SC.

Jogo	Hora	Mod	Sexo	Equipe [A]		Equipe [B]	Chave
236	09h	VOLEIBOL	MASC	PERDEDOR JG 219	X	PERDEDOR JG 220	3/4
237	10h30	VOLEIBOL	MASC	VENCEDOR JG 219	X	VENCEDOR JG 220	FINAL
238	14h	VOLEIBOL	FEM	PERDEDOR JG 221	X	PERDEDOR JG 222	3/4
239	15h30	VOLEIBOL	FEM	VENCEDOR JG 221	X	VENCEDOR JG 222	FINAL

**LOCAL: QUADRA DE AREIA DA UNESC**

End: Avenida Universitária, 1105, Bairro Universitário, Criciúma-SC.

Jogo	Hora	Mod	Sexo	Equipe [A]		Equipe [B]	Chave
240	08h	VÔLEI DE AREIA	MASC	UFFS	X	UNISUL	A
241	08h40	VÔLEI DE AREIA	MASC	UNOCHAPECÓ	X	UNIARP	A
242	09h	VÔLEI DE AREIA	MASC	UNESC	X	UNIAVAN	B
243	09h40	VÔLEI DE AREIA	MASC	UFSC	X	UNIFEBE	B
244	10h	VÔLEI DE AREIA	MASC	UNIVALI	X	UNIASSELVI	C
245	10h40	VÔLEI DE AREIA	FEM	UFSC	X	UNIARP	A
246	11h	VÔLEI DE AREIA	FEM	UFFS	X	UNIVALI	B
247	11h40	VÔLEI DE AREIA	MASC	UNIARP	X	UFFS	A
248	12h	VÔLEI DE AREIA	MASC	UNISUL	X	UNOCHAPECÓ	A
249	12h40	VÔLEI DE AREIA	MASC	UNIFEBE	X	UNESC	B
250	13h	VÔLEI DE AREIA	MASC	UNIAVAN	X	UFSC	B
251	13h40	VÔLEI DE AREIA	MASC	PERDEDOR JG 244	X	UDESC	C
252	14h	VÔLEI DE AREIA	FEM	PERDEDOR JG 245	X	UNIVINTE	A
253	14h40	VÔLEI DE AREIA	FEM	PERDEDOR JG 246	X	UDESC	B
254	15h	VÔLEI DE AREIA	MASC	UFFS	X	UNOCHAPECÓ	A
255	15h40	VÔLEI DE AREIA	MASC	UNIARP	X	UNISUL	A
256	16h	VÔLEI DE AREIA	MASC	UNESC	X	UFSC	B
257	16h40	VÔLEI DE AREIA	MASC	UNIFEBE	X	UNIAVAN	B
258	17h	VÔLEI DE AREIA	MASC	VENCEDOR JG 244	X	UDESC	C
259	17h40	VÔLEI DE AREIA	FEM	VENCEDOR JG 245	X	UNIVINTE	A
260	18h	VÔLEI DE AREIA	FEM	VENCEDOR JG 246	X	UDESC	B



**PROGRAMAÇÃO PARA O DIA 22 DE JULHO – TERÇA - FEIRA**

**LOCAL: GINÁSIO DA SATC**

End: Rua Pascoal Meller, 73 - Bairro Universitário – Criciúma-SC.

Jogo	Hora	Mod	Sexo	Equipe [A]		Equipe [B]	Chave
261		BASQUETEBOL	MASC	PERDEDOR JG 223	X	PERDEDOR JG 224	3/4
262		BASQUETEBOL	MASC	VENCEDOR JG 223	X	VENCEDOR JG 224	FINAL

**LOCAL: GINÁSIO JOSÉ ANTONIO CARRILHO - UNESC**

End: Avenida Universitária, 1105, Bairro Universitário, Criciúma-SC.

Jogo	Hora	Mod	Sexo	Equipe [A]		Equipe [B]	Chave
263		FUTSAL	MASC	PERDEDOR JG 229	X	PERDEDOR JG 230	3/4
264		FUTSAL	MASC	VENCEDOR JG 229	X	VENCEDOR JG 230	FINAL

**LOCAL: GINÁSIO DA FUNDAÇÃO MUNICIPAL DE ESPORTES DE CRICÚMA**

End: Av. Santos Dumont, frente 1100 - São Luís, Criciúma - SC.

Jogo	Hora	Mod	Sexo	Equipe [A]		Equipe [B]	Chave
265		HANDEBOL	FEM	1° A	X	2° B	S/F
266		HANDEBOL	FEM	1° B	X	2° A	S/F
267		HANDEBOL	MASC	UDESC	X	UNIVALI	U
268		HANDEBOL	MASC	UFSC	X	UNESC	U

**LOCAL: QUADRA DE AREIA DA UNESC**

End: Avenida Universitária, 1105, Bairro Universitário, Criciúma-SC.

Jogo	Hora	Mod	Sexo	Equipe [A]		Equipe [B]	Chave
269	08h	VÔLEI DE AREIA	MASC	2°	X	2°	ELIM
270	08h40	VÔLEI DE AREIA	MASC	1° -	X	2°	ELIM
271	09h	VÔLEI DE AREIA	FEM	1° A	X	2° B	S/F
272	09h40	VÔLEI DE AREIA	FEM	1° B	X	2° A	S/F
273	10h	VÔLEI DE AREIA	MASC	1°+	X	VENCEDOR JG 269	S/F
274	10h40	VÔLEI DE AREIA	MASC	1°+-	X	VENCEDOR JG 270	S/F
275	11h	VÔLEI DE AREIA	FEM	PERDEDOR JG 271	X	PERDEDOR JG 272	3/4
276	11h40	VÔLEI DE AREIA	FEM	VENCEDOR JG 271	X	VENCEDOR JG 272	FINAL
277	12h	VÔLEI DE AREIA	MASC	PERDEDOR JG 273	X	PERDEDOR JG 274	3/4
278	12h40	VÔLEI DE AREIA	MASC	VENCEDOR JG 273	X	VENCEDOR JG 274	FINAL





**PROGRAMAÇÃO PARA O DIA 23 DE JULHO – QUARTA- FEIRA**

LOCAL: **GINÁSIO DA FUNDAÇÃO MUNICIPAL DE ESPORTES DE CRICIÚMA**

End: Av. Santos Dumont, frente 1100 - São Luís, Criciúma - SC.

Jogo	Hora	Mod	Sexo	Equipe [A]			Equipe [B]		Chave
279		HANDEBOL	FEM	PERDEDOR JG 265		X	PERDEDOR JG 266		3/4
280		HANDEBOL	FEM	VENCEDOR JG 265		X	VENCEDOR JG 266		FINAL
281		HANDEBOL	MASC	UDESC		X	UFSC		U
282		HANDEBOL	MASC	UNIVALI		X	UNESC		U